

# Måla med schabloner

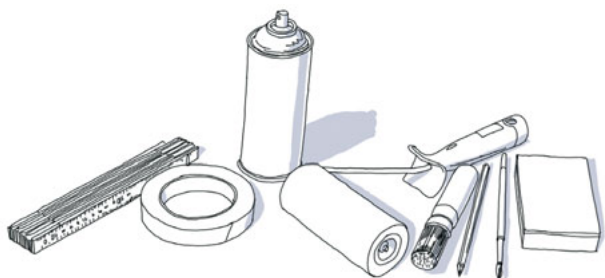
Arbetsråd för dekorerings av personligare miljöer.



## Innan du börjar måla.

Börja med att spackla och måla underlaget i en lämplig grundkulör. Ju slätare underlaget är desto lättare är det att lyckas med schablonmålning. Beroende på vad du ska måla, läs gärna arbetsråden "Måla väggar" eller "Måla möbler och snickerier" innan du sätter i gång.

### Bra verktyg vid schablonmålning.



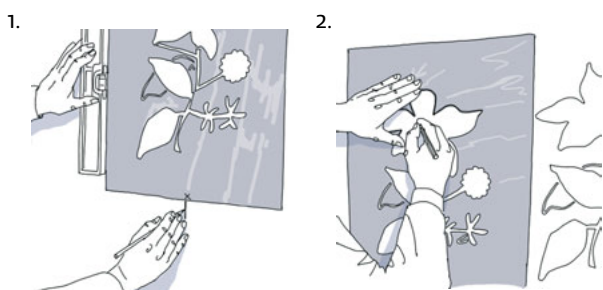
## Att måla schabloner.

### Planera mönstret.

Att schablonmåla är att skapa ett konstverk. Det kan ersätta såväl tavlor som andra accenter. Det innebär också att schablonmålning är en teknik som kräver eftertanke och att du gör saker i tur och ordning.

Börja planera hur mönstret eller mönsterkombinationerna skall placeras på väggen. Försök att planera mönstret så att du inte stöter på problem vid hörn eller vid takvinkeln. Ett mönster som skall upprepas symmetriskt kräver mer planering än ett mönster som placeras ut på fri hand.

### Att göra ett symmetriskt mönster.



1. För att enkelt kunna mäta ut placeringen, markera riktpunkter med en permanent tuschpenna på schablonfilmen. Dessa kan du sedan passa in med punkterna som du markerar på väggen.
2. Ibland kan det underlätta om du ritar av mönstrets kontur på schablonfilmen med en vattenfast tuschpenna. Då ser du direkt hur du skall passa in mönstret gentemot det tidigare målade mönstret.

Mät sedan ut intervallet på väggen horisontellt och vertikalt. Markera försiktigt var mönstret skall hamna med en blyerts-penna. En tumstock, ett lod och ett vattenpass kan vara bra att ha till hands.

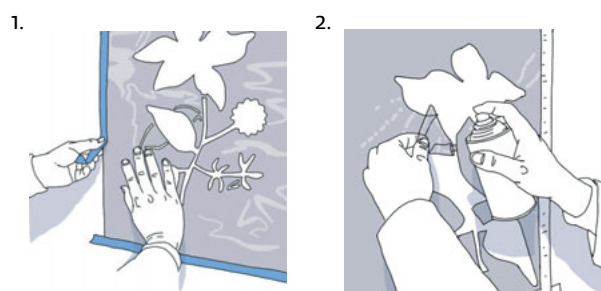
### Provmåla först.



Konsten att lyckas med schabloner är att använda sparsamt med färg. Då får du skarpa kanter när du målar. Det kan därför vara klokt att provmåla först på en pappskiva för att känna på tekniken innan du målar på väggen. Använd gärna en elementroller med moltopren/skumgummihylsa. Rolla in färgen noggrant i rollern och rulla av den överflödiga färgen på en annan pappskiva.

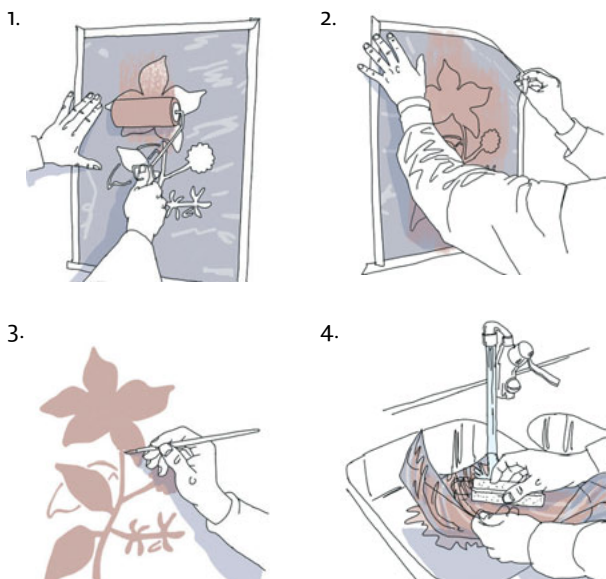
Tänk på att det täcker kanske inte direkt, men det är säkrare att använda sparsamt med färg och rolla en gång till än att få överflödigt färg som smiter under schablonkanten. När man rollar tunna skikt torkar färgen snabbt vilket gör att efter några minuter kan du lätt gå på och rolla en andra gång.

### Att montera schablonen.



1. Montera filmen genom att förse filmens alla yttre kanter med maskeringstejp. Använd gärna den blå typen av maskeringstejp som är lättare att flytta.
2. Vissa schabloner har mönsterdelar i mitten av filmen som lättare hålls fast genom att använda spraylim på dessa. Stora schablonen fästes lättare på väggen genom att sätta maskeringstejpen diagonal över schablonens hörn.

## Börja måla.



### 1. Använd sparsamt med färg.

Rolla försiktigt och lugnt så att schablonfilmen inte lyfter från underlaget. Använd hellre för lite färg vid första målningen än riskera att överflödigt färg flyter utanför mönstret. Ett annat verktyg som kan komma väl till pass är en hushållssvamp eller en Schablonpensel som du kan använda för att stöppla med om det är svårt att komma åt i alla hörn av mönstret. Tänk på att använda sparsamt med färg och att ta bort överflödigt färg från svampen eller penseln genom att först "dutta" på en pappskiva.

Om färgen ej har täckt vid första målningen kan du måla en andra gång efter några minuter. Genom att ha lite högre temperatur i rummet och god luftväxling går ditt arbete snabbare.

### 2. Dra försiktigt bort schablonen.

Efter målningen tar du försiktigt bort schablonen och flyttar den till nästa markering eller ställe där du vill applicera mönstret.

### 3. Att rätta till misstag.

Fyll med en smal pensel i eventuella avbrott eller andra partier i schablonen där färgen ej har täckt eller skapat en oskarp kant.

### 4. Rengör ofta.

Rengör schablonen i vatten och diskmedel med hjälp av en Scotch Brite efter 3 målade mönster. Med en ren schablon får du skarpare kanter. Dessutom är schablonen enklare att rengöra när färgen inte har torkat för mycket.

## Tips.

### Arbeta smart.

Om du skall arbeta med ett mönster som skall upprepas i rader är det enklare att jobba med mönstret parallellt med varandra och successivt flytta sig vertikalt. Då hinner den första horisontella raden torka innan det är dags att bygga på med nästa mönster.

### Använd gärna flera schabloner och mönster.

Genom att köpa ett par schabloner av samma mönster effektiviserar ditt arbete betydligt. Både när du målar och kan måla flera mönster medan det första torkar och likaså när du gör rent dem.

### Klickskrapa.

Om du har svårt att få bort torkad färg från schablonen kan du försiktigt använda en klickskrapa för att ta bort torkad färg.

### Dekormålning.



Stöpplaren är bra att använda när du vill ha fler kulörer för att skapa ett mer levande intryck. När du använder flera kulörer kan du antingen applicera den andra kulören när den första har torkat eller arbeta vått i vått om du vill ha en mjukare övergång. Vill du ge Stöpplaren mer stadga kan du linda halva borsten med maskeringstejp.

### Variera både kulör och glans.

Schablon effekter skapas inte bara med olika kulörer. Det kan också vara effektivt att använda samma kulör men med annan glans. Se då till att det skiljer minst 30-40 skaldelar i glanstal för att få en tydlig effekt.

### Som fondvägg eller dekorrand.

Tänk på att mönstren kan användas såväl på en hel fondvägg som för att skapa en dekorrand längs en vägg.

### Dekorera möbler.

Det är inte bara väggar som kan ges liv med schabloner. Måla gärna även bordskivor, dörrar eller postlådor med utvalda motiv.



## Mönster symmetriskt eller på fri hand.



Vissa mönster, speciellt de med organiska motiv kan med fördel placeras oregelbundet på väggen. Dessa ger också ett ökat djup och liv när flera mönster kombineras och när mönsterna läggs lager på lager, d v s delvis ovanpå varandra.

### Använd stöplare till små detaljer.

Schabloner med små detaljer kräver att man "duttar" in färgen för att komma åt alla kanter. För exempelvis motiven "Sådda blommor" bör du stöppla på färgen för bästa resultat. Tänk på att använda sparsamt med färg.

## Skapa personliga miljöer med schabloner.



Att schablonmåla väggar är inte svårt när du väl följer dessa tips. Allt du behöver är lite fantasi och tålamod. Med schabloner kan du ge dina ytor personlighet med egna kombinationer av mönster och kulörval. Med dessa schabloner är variationsmöjligheterna många.