

Måla med kalkfärg

Arbetsråd för Kalk Slamfärg kalkputs.



Om kalk Slamfärg kalkputs.

Kalk Slamfärg har använts sedan långt före vår tideräkning och var i stort sett den enda färg som användes till putsfasader fram till 1940-talet. Tills dess var också nästan all fasadputs kalkbaserad. I Sverige finns många kulturhistoriska kalkputsade byggnader som skall bevaras för framtiden. Där är kalkfärg är det enda målningsalternativet. Kalkfärgen ger ytan ett mycket levande utseende som skiftar efter väderleken. Kalkfärgen är unik på så sätt att den är helt öppen för fuktvandring.

Grundregeln vid renovering av kalkputsade fasadytor är att endast använda ursprungligt material, d v s kalk på kalk. Mer om detta nedan.

Innan jag börjar måla.

Vilka putstyper passar för Kalk Slamfärg?

Kalk Slamfärg är bäst på kalkputs men kan också fungera på andra putstyper. Det bästa underlaget är dock en så kalkrik puts som möjligt. Man skiljer i dag på tre olika putskvaliteter.

- Ren kalkputs, vilket rekommenderas i första hand. Kalkputsen känns igen på att den är relativt ljus och smulas sönder lätt vid mekanisk påverkan.
- KC- puts, d v s kalkputs med tillsats av cement. Sedan femtioalet den mest använda fasadputsen. KC-puts har en mörkare ton och en hårdare och mer hållfast yta. Lämplig om ej cementhalten är för stor.
- Cementputs. Ren cementputs är mycket hård och hållfast. Ej lämplig för Kalk Slamfärg.

OBS! Kalk Slamfärg går ej att måla på andra färgtyper.

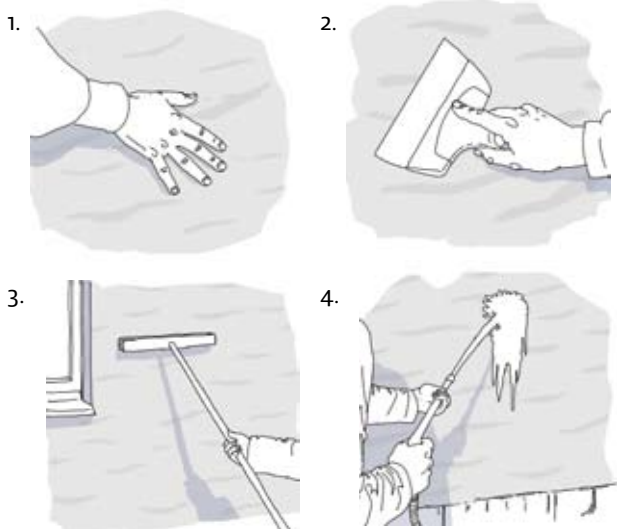
För att avgöra vilken typ av färg som tidigare använts behövs oftast ett tränat öga och erfarenhet. Tag därför hjälp av en Fasadexpert i din Alcrobutik.

Kalk är en nyanserbar våtblandad färg, baserad på släckt kalk, för målning både inne och utomhus. Den är avsedd dels för avfärgning (strykning) av olika kalktyper på äldre fasader, dels som ytbehandling vid nyputsning med kalkbruk, KC-puts m m. Kalk kan nyanseras i ca 70 kulörer.

Det viktiga underarbetet.

Var noga med förarbetet så får du ett hållbart och snyggt resultat.

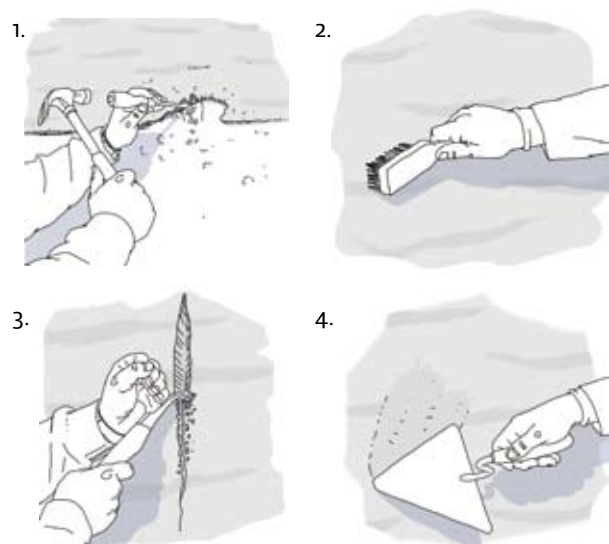
Ny fasad.



1. Putsen skall ha hårdnat (karbonatiserats) ca 3-4 veckor under regelbunden befuktning.
2. Skrapa bort löst sittande sandkorn och putsstänk med en bred stålspackel eller en kort brädbit.
3. Borsta av med piassavakvast eller rotborste på skaft.
4. Ta bort stoft med tryckluft eller vattenstråle. Rådfråga gärna en Fasadexpert i din Alcrobutik.

Se till att du har rätt verktyg, säkra stegar, bockar och ställningar om det behövs. Täck detaljer på huset som inte ska målas och skydda växter invid huset med plast.

Tidigare målat med kalkfärg.



Lös puts och sprickor.

Gamla, löst sittande kalkskikt avlägsnas genom borstning med piassavakvast eller stålbörste. Det går också med

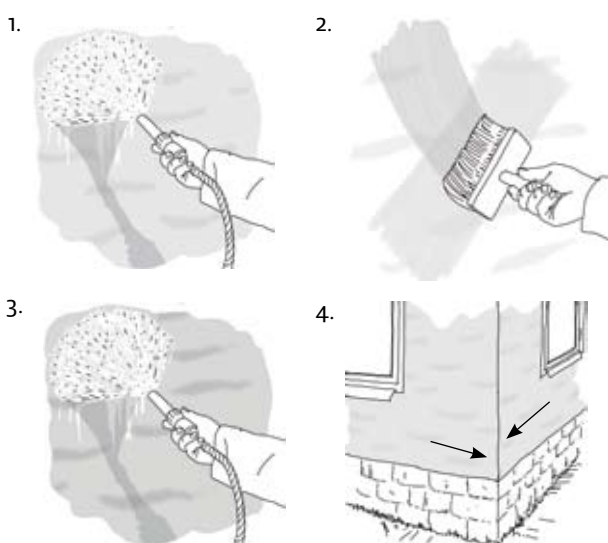
fördel att våtblästra ytorna med högtrycksspruta, vilket dessutom medför att ytorna erhåller den nödvändiga nedfuktningen.

1. Knacka bort all löst sittande puts. Hellre för mycket än för litet. Torrborsta underlag som kritar.
2. Borsta dåligt bundna ytor till fast underlag. Använd färgskrapa och stålborste.
3. Skrapa upp sprickor och skador ordentligt.
4. Laga större skador med putsbruk av samma typ och hårdhet som den ursprungliga ytan.

Börja måla.

Undvik att måla sent på hösten då färgen fäster sämre. Bästa målningsresultat får du om du målar under sommaren då vädret är mer gymnsamt.

Kalkfärgen blandas 1:1 med rent vatten vid målningstillfället, lämpligast med bormaskin och visp. Vid avfärgning av större sammanhängande ytor bör flera burkar blandas i ett större kärl.



1. Förvattna väggytan innan första behandlingen så att underlagets uppsugning minskar och färgskiktet blir så jämnt som möjligt. Använd lågtrycksspruta eller trädgårdsslang med strålmunstycket på "dimming".
2. Stryk ytan 2 gånger tunt med Kalk. Använd kalkkvast eller plafondpensel med nylonborst i korta kryss- eller runda tag. Rör om färgen med rörsticka under arbetets gång eftersom kalk och pigment sjunker. Stryk andra strykningen när det första har torkat.
3. Eftervattna lätt några dagar efter målningsarbetet, dock tidigast efter ett dygn.
4. Håll skarven våt. Avsluta alltid vid en naturlig avgränsning på fasaden. Vid målning av större ytor bör den utföras av två personer för att undvika skarvar.

Tips.

Måla vid rätt väderlek.

Undvik att måla i solsken. Måla helst vid mulet och ej för torrt väder. Måla dock ej vid risk för regn eller vid lägre temperatur än +5° C. Måla inte heller för sent på hösten då kalkens härdning kan avstanna och äventyra färgens hållbarhet.

Måla tunna skikt.

Stryk korsvis och i tunna skikt. Ser du penselränder i färgen har du målat för tjockt.

Hantering av verktyg.

Vid målningsarbete under flera dagar, skölj ur penslar och hinkar i vatten och ställ dem sedan i en 5-procentig ättik-spritolösning. Inför nästa arbetspass skölj penslarna i rent vatten och slå ut vattnet.

Skydda glas.

Skydda fönsterglas från färgstänk då kalkfärg etsar glas.

Skydda dig själv.

Använd skyddsglasögon och handskar.

Sätt värde på ditt hus.

Ju längre du dröjer med att rätta till skavankerna på husfasaden och dess detaljer desto svårare och dyrbarare blir det att åtgärda. Börjar färgen och putsen flagna så är det hög tid att tänka på ommålning. Då gäller det att skydda husfasadens detaljer mot nedbrytning.

Passa på att laga och byta ut exempelvis dropplister vid fönster och husgrund inför målningen. Ofta är det sådana enkla detaljer som orsakar stora skador på fasad och grund. Kontrollera även fönsterbleck, hängrännor och stuprör.

Skydda med täckplast.

Täck detaljer på huset som inte ska målas och skydda växter invid huset med plast.

Fråga vår Fasadexpert.

Behöver du mer hjälp så vänd dig till närmaste Alcro-butik. Här finns en specialutbildad Fasadexpert som kan hjälpa dig med råd inför målningen av huset. Du kan även boka en tid för en noggrann husbesiktning. Då får du klara och tydliga rekommendationer på färgval, arbetsgång och ett kostnadsförslag för material. I butiken får du också tips om färgsättningen av ditt hus, färgkartor, inspirationsbroschyrer och överskådliga arbetsråd.

Produktfakta.

Kalk Slamfärg kalkputs.

Bindemedel: Våtsläckt kalk.

Kan målas på: Mineraliska underlag utom- och inomhus, som puts, betong, fasadtegel av kalk eller KC-bruk (frostbeständigt).

Målas med: Kalkkvast eller plafondpensel med nylonborst.

Glans: Helmatt, ca 3.

Färgåtgång: 1 kilo räcker till ca 0,5–0,8 kvm beroende på ytans grovhet (färdig yta efter 2–3 behandlingar).

Torktid: Ca 1 timme.

Övermålningsbar: Efter ca 12 timmar.

Spädning och rengöring av verktyg: Vatten.

Brandfarlighet: Ej brandfarlig vara.

Förvaras frostfritt.

